

## ちくちく通信

sewing factory NUNU



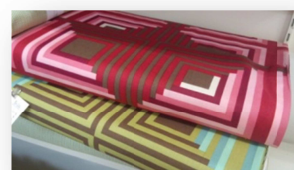
気のせいかな、今年は寒くなるのが少し早い気がします。

それでも長かった T シャツの季節が終わり、ウールやネル、コーデュロイなどの冬素材を楽しめる季節の到来は、「待ってました！」って感じですね。

暗くなりがちな冬のファッションですが、今年は明るい元気な色目が注目されているようで、10月に入荷したウール素材の黄色、オレンジは早々に完売しました。

小物で一工夫するのも楽しいですね。写真のバッグは出来立てほやほや。以前から人気の小ぶりのバッグを拡大&少しアレンジしてショルダーにしてみました。レッスンの生徒さんのアイデアです。

まあいいシルエットがかわいいですね。たっぷり入りそうですよ。布は MODA コレクションの中から、パッチワークのログキャビン風のプリント柄(¥1,470/m)を使いました。(約50×45cm) 近々キットを発売予定です(キット価格¥3,500)。お楽しみに。

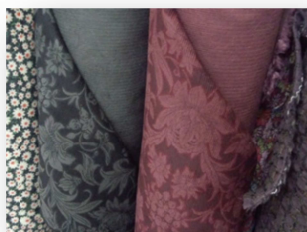


作品を作った残り布、皆さんどうしてますか？

冬ものに限りですが、私は、15cm ぐらいのミニソックスの型紙を準備していて、裁断してためておいてまとめて作ります。半端に残っているテープやボタンなどをトッピングして完成！

たくさん作ってツリーに飾ったらかわいいな・・・ってそうぞうしながら。

クリスマスのプレゼントに添えても喜ばれるでしょうね。



左・・・冬のソーイング用素材の代表と言えば、コーデュロイ。今年は大人っぽい柄で2色入荷しました。綿100% ¥1,680/m

中・・・おなじみのコットンオックスを起毛加工したほっこり素材。柄も色もかわいいです。綿100% ¥1,785/m

右・・・どこか懐かしいウールのチェック。ジャケット、ボトムス、ワンピースなんでもOKですね。毛69% ポリエステル25% 他 ¥2,730/m

## お知らせ

sewing factory NUNU では、毎月第4月曜日 10:00～  
「KANABEADS」タンボ カナ先生によるビーズアクセサリーのレッスンを行っています。  
(講習料¥1,500/1回 材料費別途) 申し込み受付中。詳細は NUNU まで。

## 年末年始の営業予定

年内は12月28日(土)まで、  
年始は1月6日(月)より営業致します。

定休日・・・日曜、祭日、月曜(土曜は不定休です) 営業時間・・・10:00～17:00 ⑩あり

浦添市城間 4-42-7 (学園通り tangtang さんのお隣) tel/fax 098-878-7227

<http://sewingfactory-nunu.com>

今のところ、一人で NUNU をやっています。突然休みになることもありますので、ご了承ください。